

# Zegar biurkowy LED 5V (KIT- do samodzielnego montażu)

Nr katalogowy: 009765

## Instrukcja obsługi oraz montażu PL

Uwaga!

Instrukcja obsługi jest częścią tego produktu. Zawiera ona ważne wskazówki dotyczące bezpieczeństwa, użytkowania i utylizacji. Przed pierwszym użyciem produktu proszę zapoznać się ze wszystkimi wskazówkami dotyczącymi obsługi i bezpieczeństwa. Produkt należy użytkować w sposób tu opisany i zgodnie z określonym tu zakresem zastosowania. W przypadku przekazania produktu innej osobie należy dołączyć do niego całą jego dokumentację.

### Bezpieczeństwo:

- Nigdy nie należy pozostawiać bez nadzoru dzieci z materiałem opakowaniowym, gdyż zachodzi niebezpieczeństwo uduszenia się materiałem opakowaniowym.
- Dzieciom lub osobom, którym brak wiedzy lub doświadczenia w obchodzeniu się z urządzeniem, nie wolno obsługiwać urządzenia bez nadzoru lub wskazówek osoby odpowiedzialnej za ich bezpieczeństwo.
- Ryzyko zadławienia - ten produkt zawiera małe elementy, które mogą zostać połknięte przez dzieci.
- Należy przechowywać urządzenie wraz z jego akcesoriami w miejscu niedostępnym dla dzieci.
- Używać wyłącznie wewnątrz pomieszczeń. Chronić urządzenie przed deszczem, wilgocią, rozpryskami i ściekającymi cieczami..
- Nie wolno korzystać z urządzenia, jeśli brakuje jakiegokolwiek elementu

### Wprowadzenie:

Moduł zegara LED do samodzielnego montażu.

### Dane techniczne:

Dane techniczne:

- napięcie zasilania: 5V
- wymiary: 52x42mm
- kolor wyświetlacza: czerwony
- wysokość cyfry: 14mm
- możliwość ustawienia alarmu
- montaż części w technologii przewlekanej

## Rozpakowanie i montaż

Narzędzia potrzebne do poprawnego złożenia modułu zegara:

- lutownica oporowa lub transformatorowa o mocy do 70W
- cyna o średnicy od 0.5 do 1mm
- szczypce

Wyjmij moduł zegara opakowania oraz sprawdź zawartość z listą poniżej

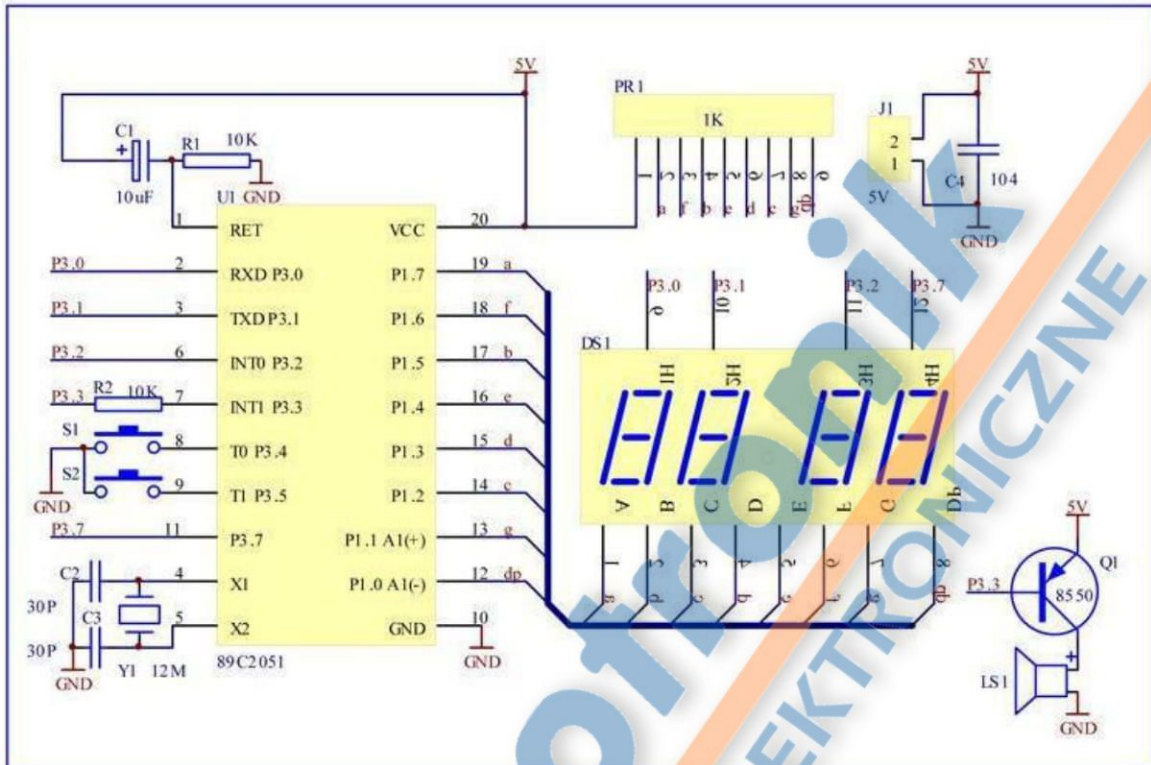
LP	Element	Oznaczenie na PCB	Parametry	ilość
1	Rezystor	R1, R2	10K Ohm	2
2	Kondensator ceramiczny	C2, C3	33pF	2
3	Kondensator ceramiczny	C4	100nF	1
4	Kondensator elektrolityczny	C1	10uF/25V	1
5	Drabinka rezystorowa	PR1	1K Ohm	1
6	Kwarc	Y1	12MHz	1
7	Tranzystor	Q1	S8550	1
8	Przycisk	S1, S2	6x6x5mm	2
9	Układ scalony	U1	AT89C2051	1
10	Podstawka	U1	20pin	1
11	Buzzer	LS1	buzzer 5V	1
12	Wyświetlacz	DS1	Wyświetlacz LED	1
13	Złącze zasilania	J1	AK 2pin	1

Uwaga, moduł musi być polutowany ze szczególną dokładnością tak, aby wszystkie elementy miały dobry kontakt oraz nie był zwarcie między elementami oraz nogami podzespołów!

Schemat ideowy

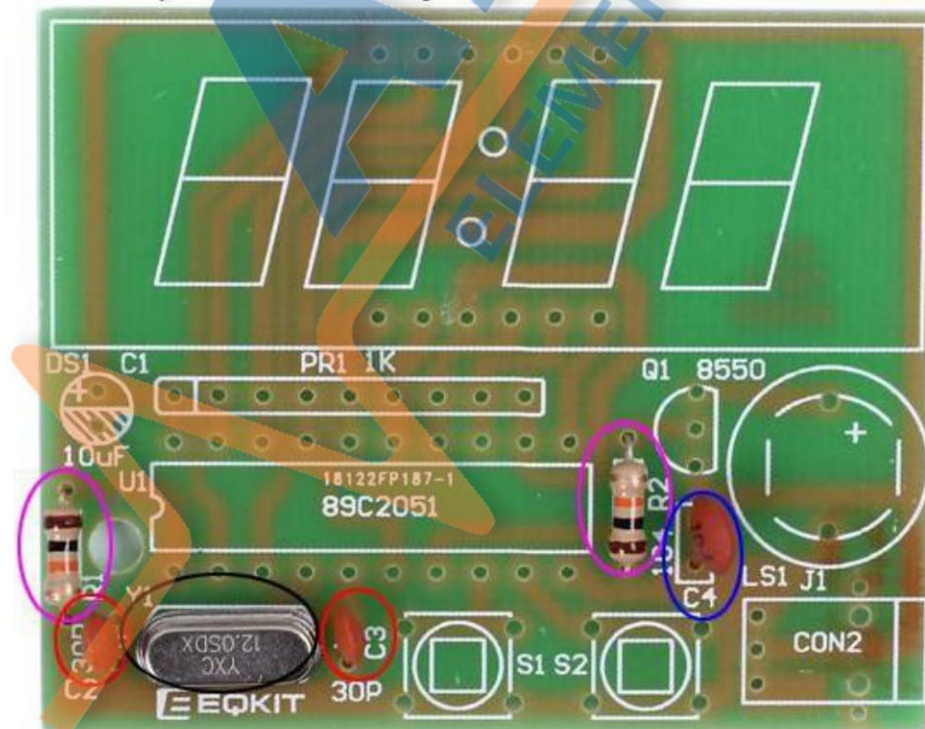


**Zegar biurkowy LED 5V (KIT- do samodzielnego montażu)**  
**Nr katalogowy: 009765**



**Krok 1**

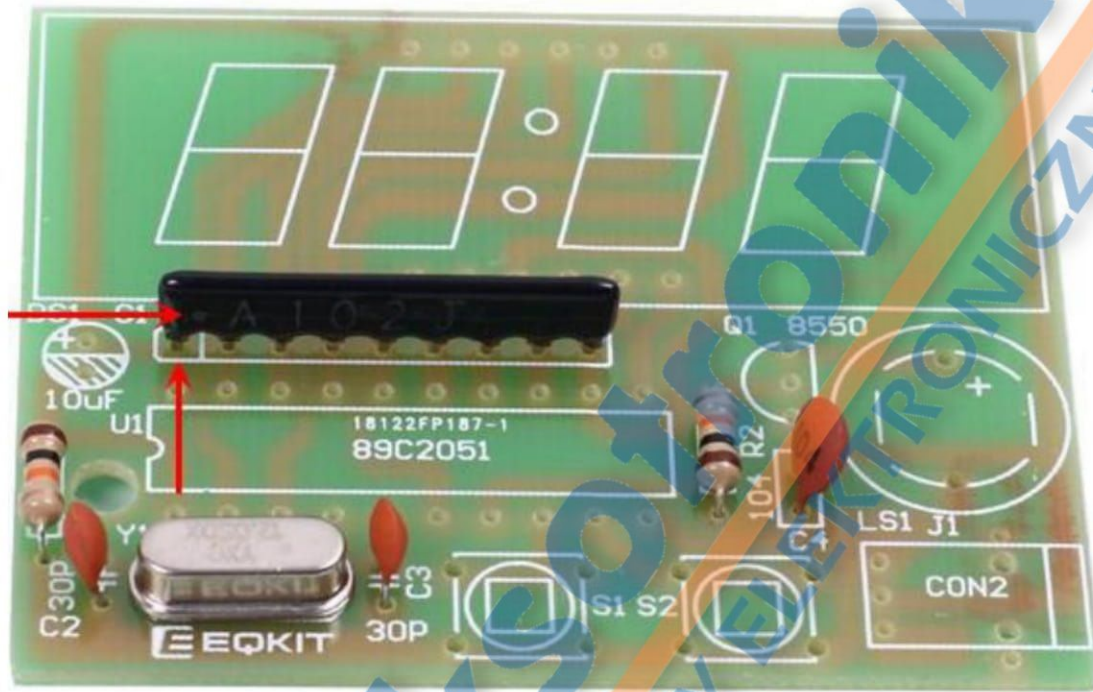
Montaż rozpocznij od włożenia do płytki rezystorów R1, R2; kondensatorów ceramicznych C2, C3, C4 oraz kwarcu Y1 a następnie przylutuj w/w elementy



**Zegar biurkowy LED 5V (KIT- do samodzielnego montażu)**  
Nr katalogowy: 009765

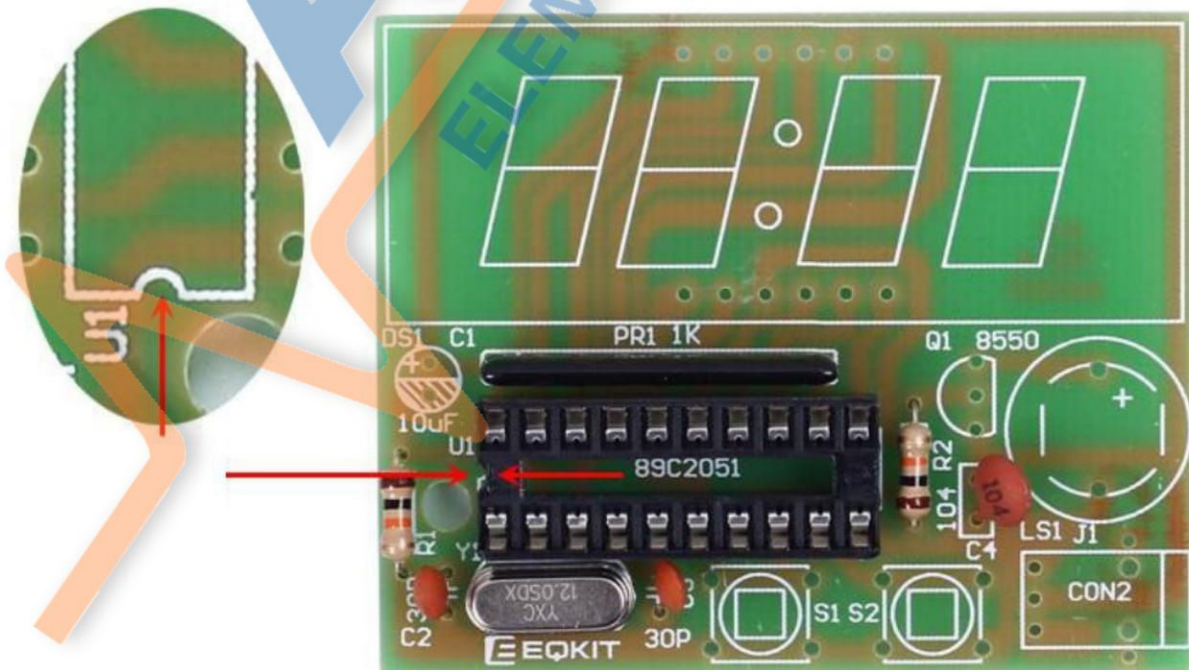
**Krok 2**

Zamontuj a następnie przylutuj drabinkę rezystorową PR1 zwracając szczególną uwagę na prawidłową stronę montażu (kropka na drabince z odpowiednim oznaczeniem na płytce PCB).



**Krok 3**

Zamontuj podstawkę pod układ scalony U1 zwracając szczególną uwagę na kierunek montażu (wcięcie w podstawie z odpowiednim oznaczeniem na PCB) a następnie dokładnie przylutuj.

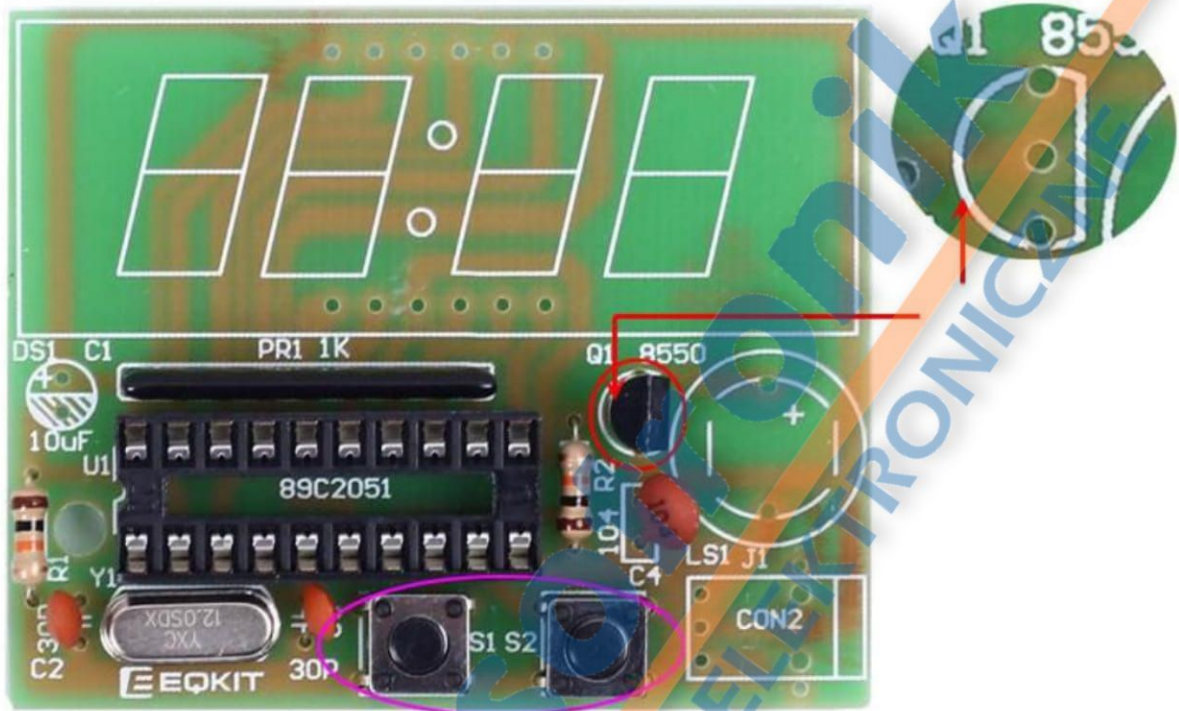




**Zegar biurkowy LED 5V (KIT- do samodzielnego montażu)**  
Nr katalogowy: 009765

**Krok 4**

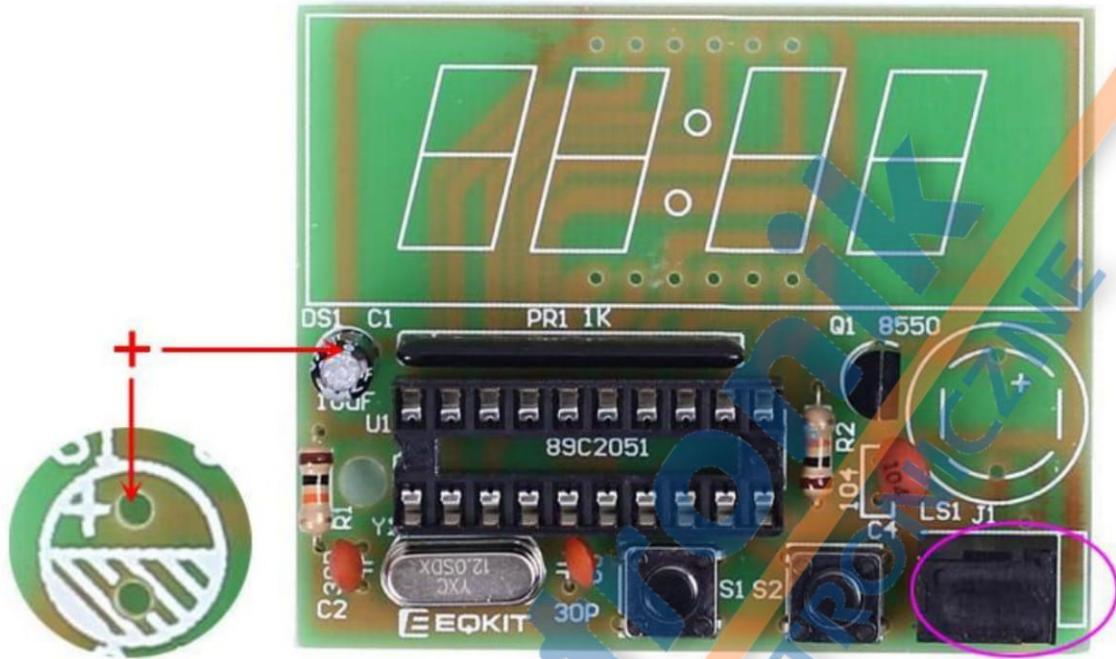
Zamontuj a następnie przylutuj tranzystor Q1 oraz przyciski S1 i S2 zwracając szczególną uwagę na odpowiedni kierunek montażu.



**Krok 5**

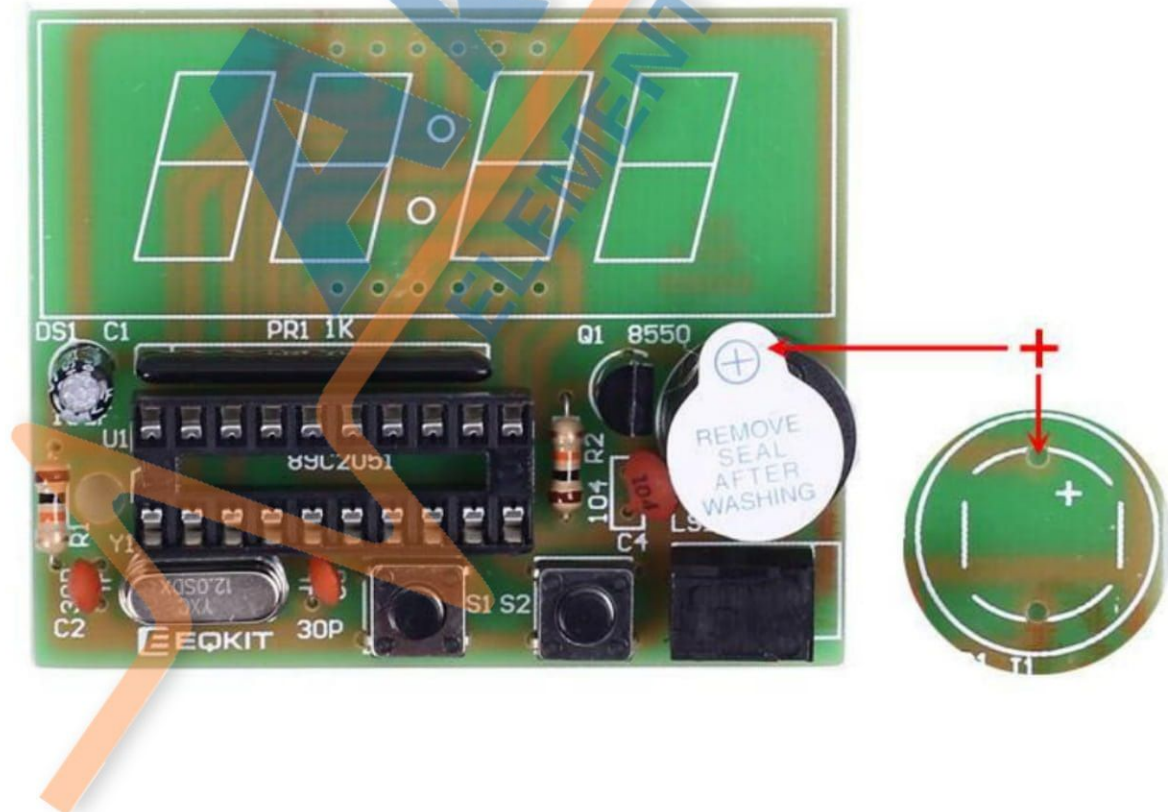
Zamontuj a następnie przylutuj złącze zasilające J1 i kondensator elektrolityczny C1 zwracając uwagę na odpowiednią polaryzację na płytce oraz kondensatorze

Zegar biurkowy LED 5V (KIT- do samodzielnego montażu)  
Nr katalogowy: 009765



**Krok 6**

Zamontuj i przylutuj buzzer zwracając szczególną uwagę na polaryzację

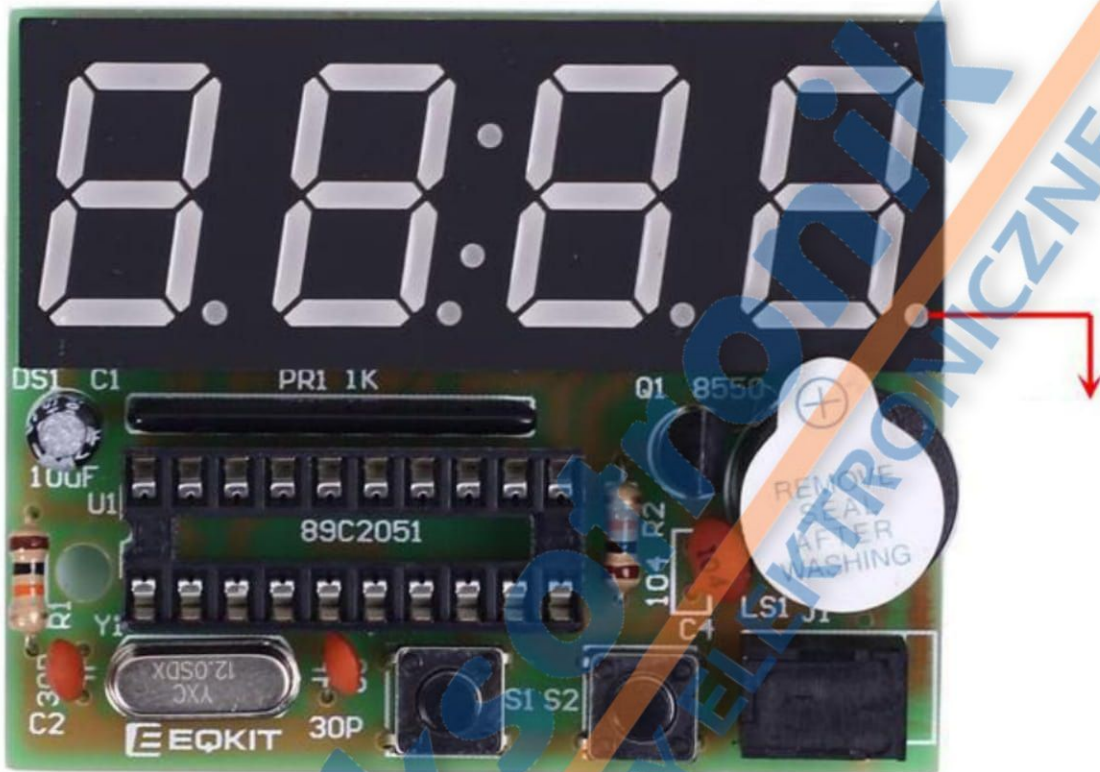




**Zegar biurkowy LED 5V (KIT- do samodzielnego montażu)**  
Nr katalogowy: 009765

**Krok 7**

Zamontuj oraz dokładnie przylutuj wyświetlacz (kropkami w dół)



**Krok 8**

Zainstaluj układ scalony w podstawie uważając aby nie uszkodzić nóg układu. Wcięcie w podstawie musi pokrywać się z wcięciem w układzie scalonym.

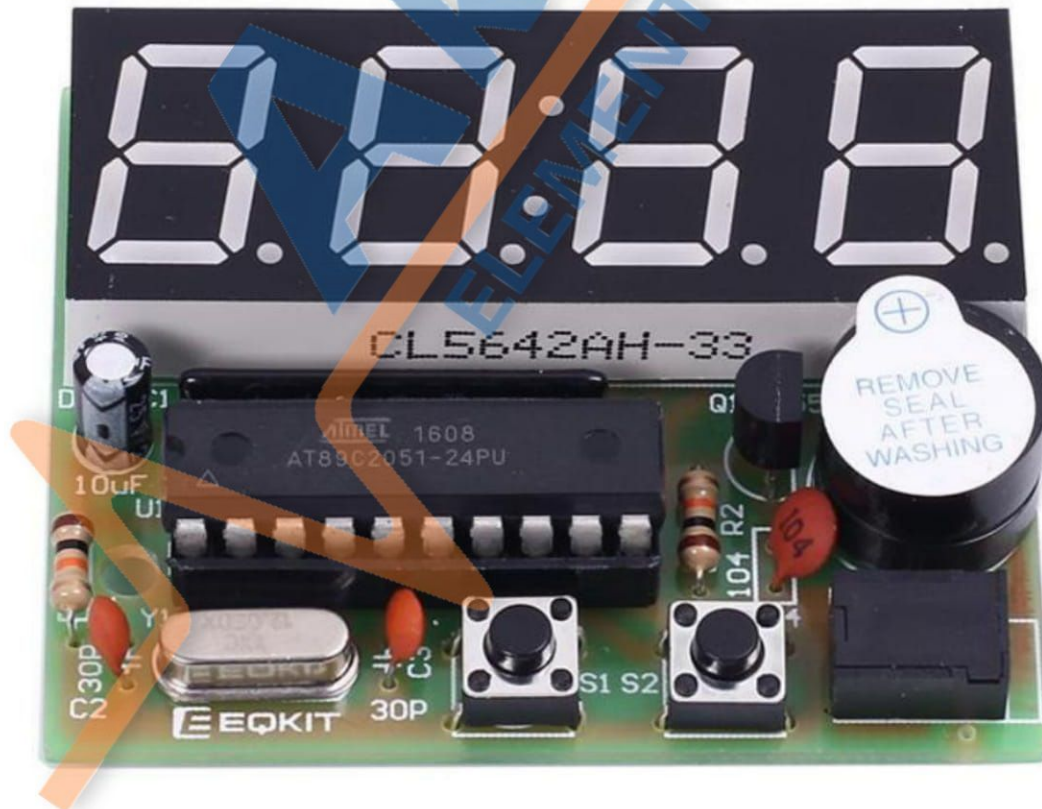
Zegar biurkowy LED 5V (KIT- do samodzielnego montażu)  
Nr katalogowy: 009765



**Krok 9**

Poucinaj szczypcami nadmiar wystających nóg od elementów oraz sprawdź poprawność montażu

Tak powinien wyglądać prawidłowo złożony moduł



Podłącz do zegara napięcie 5V i sprawdź czy wszystko poprawnie funkcjonuje



## Ustawienia zegara

Aby wejść w menu ustawień należy wcisnąć przycisk „S1”, przycisk „S2” umożliwia zmianę poniższych opcji:

- A: ustawienie godziny
- B: ustawienie minut
- C: sygnalizacja pełnej godziny tzw "kurant" działa od 8 do 20 (ON/OFF)
- D: Alarm 1 (ON/OFF)
- E: ustawienie godzin 1 alarmu (nieaktywne w przypadku ustawienia opcji D na OFF)
- F: ustawienie minut 1 alarmu (nieaktywne w przypadku ustawienia opcji D na OFF)
- G: Alarm 2 (ON/OFF)
- H: ustawienie godzin 2 alarmu (nieaktywne w przypadku ustawienia opcji G na OFF)
- I: ustawienie minut 2 alarmu (nieaktywne w przypadku ustawienia opcji G na OFF)

krótkie wciśnięcie S2 umożliwia zmianę aktualnie wyświetlanej opcji HH:MM (godziny z minutami) lub MM:SS (minuty z sekundami)

## Konserwacja

### Uwaga!

- W przypadku uszkodzenia lub nieprawidłowej pracy, urządzenie należy przekazać do wykwalifikowanego serwisu



Opakowanie wykonane jest z materiałów przyjaznych środowisku, które można usuwać w miejscowych punktach przetwarzania materiałów wtórnych. Informacje o możliwościach dotyczących wyrzucania otrzymać można w urzędzie miejskim lub gminnym.



W interesie ochrony środowiska nie wyrzucać produktu, gdy wysłuży się, do śmieci domowych, tylko przekazać go do specjalistycznego punktu utylizacji. Informacje odnośnie punktów zbiórki odpadów przeznaczonych do utylizacji oraz godzin ich otwarcia można uzyskać u lokalnych władz administracyjnych.

Wyprodukowano w ChRL